



· ŞİRKETİMİZ

İlk Olarak 1972 yılında dünyanın önde gelen dikiş makine üreticilerinin ürünlerinin ithalatını yaparak çalışma hayatına başlamıştır. Türkiye'deki hazır giyim sektörünün ileriye dönük potansiyeli, pazarın büyüklüğü şirketin, dikiş makine sektöründeki tecrübelerini imalata dönüştürme projelerini başlatmıştır. Projelerin başlamasıyla yapılan yatırımlarla şirketimiz ileri teknoloji dikiş otomatlarının imalatını Türkiye'de gerçekleştirmektedir. Firmamız şu anda İstanbul Çatalca'da 5000 m² kapalı alan içerisinde imalatını her geçen gün büyüterek sürdürmektedir. İstanbul Sultan Gazi'de bulunan pazarlama ve teknik ofisimizin yanı sıra, İzmir ve Adana'da bulunan pazarlama ve teknik ofislerimiz, 20 araçlık filosu, 100 kişiyi aşan profesyonel kadrosu ile Türkiye ve Dünya çapında hazır giyim sektörüne verdiği hizmet ile her geçen gün daha da büyümekte ve yeni yatırımlara hız vermektedir.

· ÜRÜNLERİMİZ

New-tech logosu ve patenti altında imal edilen Türk Menşeli Otomasyon sistemleri bay bayan pantolon/ceket/eşofman/ polo shirt ve kot grubuna hitap etmektedir.

· İHRACATIMIZ

Hali hazırda Asya, [Çin Halk Cumhuriyeti, Hindistan, Sri Lanka, Bangladeş, Tayland, Viyetnam], Kuzey Afrika [Mısır, Tunus, Fas], Orta Doğu [Dubai, Suriye ve İran], Doğu Avrupa Bloğu ve Rusya federasyonu [Romanya, Polonya, Bulgaristan, Ukrayna, Litvanya, Beyaz Rusya], ve Güney Amerika [Brezilya, Meksika, Kolombiya] ülkelerine ihracat yapmaktadır. Yakın gelecekteki hedefimiz bu ülkelerdeki pazar payımızı arttırmak ve yeni pazarlara girmektir. Konfeksiyon imalatında harcanan zamanı minimuma indiren makineler üreterek dünya çapında bir verim arttırımıdır.

· OUR COMPANY

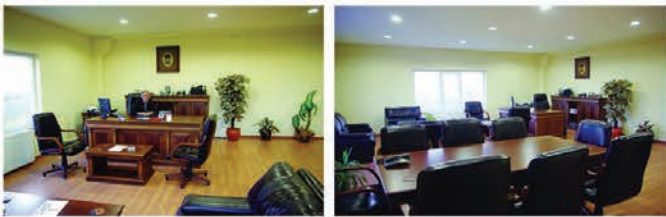
Our Company was founded in 1972 while importing one of the best well known sewing machine brands. The potential and future of garment industry, the large scale of the market gave start the projects of transforming company's experience in trading to manufacturing in Turkey. With the completion of investments upon approval of the projects, our company has been manufacturing Advanced Automation Systems in Turkey. Currently, the production takes place in a closed area of 5000 Square meters and it is getting bigger day by day. Our office located in Sultan Gazi, Istanbul is handling after sale service and marketing activities. Besides our office in Perpa Ticaret Merkezi, with marketing and Technical service offices in İzmir, and Adana, Fleet of 20 Vehicles, and more than 100 professional staff, our company keeps growing with the service given to garment Industry both locally and internationally and hastens to new investments.

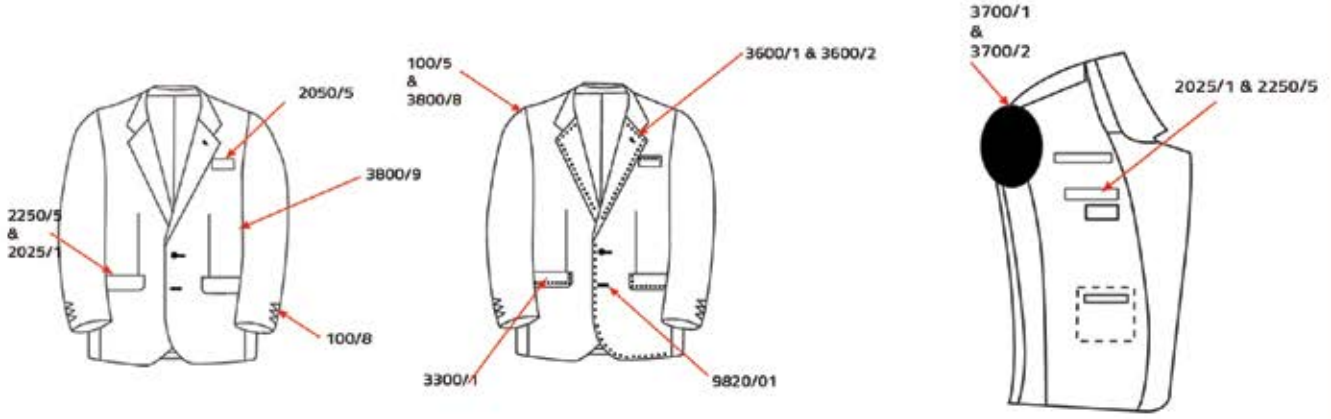
· OUR PRODUCTS

Turkish Origin automation systems which are being manufactured under the New-tech Logo and Patent address to the group of Man/Woman ready wear such as Classic/Casual Trousers and jackets, Tracksuits, Polo Shirts and Jeans.

· İHRACATIMIZ

At present we export Asian Countries [Mainland China, India, Sri Lanka, Bangladesh and Thailand, Vietnam], North & South Africa [Egypt, Tunisia, Morocco and Durban], Middle East Countries [Dubai, Syria and Iran], Eastern Europe Countries & Russian Federation [Romania, Poland, Bulgaria and Ukraine, Lithuania, Belarus] and South American Countries [Brazil, Mexico, Colombia]. In near future, our goal is to enter new markets while increasing our market share in existing countries. Our aim is to manufacture machineries that decrease the time to minimum spend in garment production while achieving a worldwide efficiency.



Ürün Grupları
Product Item List**CEKET GRUBU & JACKET LINE****INDEX**

2025 / 1	PANTOLON CEKET FLETO OTOMATI WELTING AUTOMAT FOR TROUSERS AND JACKETS (With or Without Flap).....	2-3
2050 / 5	CEKET PETO CEBİ OTOMATI BREAST WELT POCKET AUTOMAT.....	4-5
2250 / 5	OTOMATİK CEKET FLETO OTOMATI AUTOMATIC POCKET WELT AUTOMAT FOR JACKETS (WITH OR WITHOUT FLAP).....	6-7
100 / 5	ELEKTRONİK TAM OTOMATİK CEKET KOL TAKMA MAKİNESİ WORK STATION FOR SETTING SLEEVES WITH STEP MOTOR-DRIVEN FEED.....	8-9
100 / 8	İNDEKSERLİ CEKET KOL SÜS İLİK OTOMATI HIGH SPEED ELECTRONIC IMITATION SLEEVE BUTTONHOLE.....	10-11
3600 / 1	PUNTO MAKİNASI HAND STITCH MACHINE WITH EFKA MOTOR.....	10-11
3600 / 2	ELEKTRONİK PUNTO MAKİNASI ELECTRONIC HAND STITCH MACHINE WITH EFKA MOTOR.....	12-13
3800 / 9	CEKET İLİNTİ VE TEĞEL MAKİNASI TACKING AND BASTING MACHINE FOR CEKET.....	14-15
3700 / 1	TAM OTOMATİK KAYNARIZMA MAKİNASI SINGLE NEEDLE LOCKSTITCH POSTBED MACHINE FOR FINISHING ARMHOLES.....	16-17
3700 / 2	TAM OTOMATİK KAYNARIZMA MAKİNASI SINGLE NEEDLE LOCKSTITCH POSTBED MACHINE FOR FINISHING ARMHOLES.....	16-17
3300 / 1	CEKET KAPAK VE PANTOLON DİL UCU OTOMATI (KİLİT DİKİŞ) JACKET FLAP AND TROUSER WAISTBAND EXTENSION AUTOMAT.....	18-19
2600 / 1	PANTOLON VE CEKET CEP KARŞILIĞI OTOMATI (KİLİT DİKİŞ) POCKET FACING AUTOMAT FOR TROUSERS AND JACKETS (LOCK STITCH).....	20-21
9820 / 2	ELEKTRONİK GÖZLÜ İLİK DİKİŞ MAKİNESİ ELECTRONIC EYELET BUTTON HOLER MACHINE.....	22-23
430 / D	ELEKTRONİK DIRECT DRIVE PUNTERİZ MAKİNASI ELECTRONIC DRIRECT DRIVE BAR TACKER.....	24
438 / D	ELEKTRONİK DIRECT DRIVE PUNTERİZ MAKİNASI ELECTRONIC DRIRECT DRIVE BAR TACKER.....	24

Pantolon / Ceket Bandı Trousers / Jacket Line



New-tech
Sewing Systems

2025/1

PANTOLON CEKET FLETO OTOMATI

WELTING AUTOMAT FOR TROUSERS AND JACKETS (With or Without Flap)

UNIDAD AUTOMATICA DE BOLSILLO DE VIVO PARA PANTOLONES y CHAQUETAS (CON O SIN TAPA)

Карманный автомат для
изготовления прорезных
карманов в рамку для брюк
(с или без клапана)

New-tech 2025/1 WELTING AUTOMAT FOR TROUSERS AND JACKETS (With or Without Flap)

Capacity: 1800-2000 Pockets / 8Hours

STANDARD FEATURES

- LCD touch screen Display with PLC control unit
- New-tech direct drive double-needle lockstitch head
- Pneumatic upper & lower thread trimmer
- Servo sewing motor 220V 50-60Hz
- Main clamp system (equipped with step motor) which can adjust the length of the welt from 20 mm to 200mm
- Programmable precise backward/forward (0.2 mm) position adjusted corner notch system equipped with step motor.
- "Speed adjusted in accordance with fabric" center knife cutting system equipped with motor
- Sewing start & end backtacking or dense stitching adjustment system
- Programmable dense and loose of stitch adjustment system in accordance with fabric
- Upper thread control system
- Programmable sawing and thread catching system
- Programmable flap sewing start & end photocell system
- Production daily counter
- Marking Laser system with 3 units
- Standard needle gauge is 12 mm (upon request 10mm - 30mm)
- Step by step lowering sequence of clamp

OPTIONAL ACCESSORIES

- Fleece feeding and cutting System
- Stacker for jacket production
- Jacket single welt attachment device
- Stacker for trouser production
- Trousers single welt attachment device
- Vacuum system
- Vacuum motor 2850 50 H
- Pneumatic clamp quick adjustment. Quick conversion system between double welt or single welt. No mechanical work needed
- Short material stacker (Roller)
- Dart stretcher
- Sewing head with split needle bar for sewing slant double & single welt and flap pockets
- Second photocell
- Automatic pocket pouch holding system
- Welt blowing system
- Additional marking laser

New-tech 2025/1 Карманный автомат для изготовления прорезных карманов в рамку для брюк (с или без клапана)

Производительность: 1800-2000 карманов/8 часов

СТАНДАРТНАЯ КОМПЛЕКТАЦИЯ

- Сенсорный ЖК дисплей с программируемым логическим контроллером
- Двухгольная головка New-tech челночного стежка с прямым приводом
- Пневматическая обрезка верхней и нижней нитки
- Серво мотор 220В 50/60 Гц
- Главная приемная рамка (оборудованная шаговым двигателем), позволяет задавать длину кармана от 10 мм до 200 мм
- Программируемая система (по 0.2 мм) положения угловых ножей (оборудованная шаговым двигателем)
- Скорость прорезания кармана контролируется в соответствии с тканью. Система оборудована двигателем
- Регулируемая длина стежка в начале и конце шитья
- Программируемая система регулирования стежка плотной и свободной в соответствии с тканью
- Контроль обрыва верхней нитки
- Программируемая система захвата нитки в конце шитья
- Автоматическое определение длины клапана (контролируется фотодатчиком)
- Счетчик изделий
- Система лазерной маркировки - 3 метки
- Стандартный расстояние между иглами - 12 мм (под заказ 10 мм - 30 мм)
- Пошаговая последовательность работы приемной рамки

ДОПОЛНИТЕЛЬНЫЕ ПРИНАДЛЕЖНОСТИ

- Подача и обрезка укрепительной ленты
- Укладчик для деталей пиджака
- Приспособление для шитья кармана пиджака с одинарной обтачкой
- Укладчик для брюк
- Приспособление для шитья кармана брюк с одинарной обтачкой
- Вакуумная система
- Вакуумный двигатель 2850 50 H
- Пневматическое переключение с шитья в рамку на шитье с одинарной обтачкой и наоборот. Без механической работы.
- Короткий укладчик материала (ролик)
- Держатель заготовки
- Швейная головка для шитья наклонного кармана в рамку и листочку (с клапаном и без)
- Второй фотодатчик (шитье клапана слева/справа)
- Автоматическая система держателя кармана
- Система поддува
- Дополнительный маркировочный лазер

New-tech 2025/1 PANTOLON, CEKET FLETO OTOMATI

Kapasite: 1800-2000 Cep / 8 Saat

STANDART ÖZELLİKLER

- LCD dokunmatik ekran PLC kontrol ünitesi
- New-tech direct drive çift iğne kilit dikiz kafa
- Pnömatik alt ve üst iplik kesme sistemi
- Servo dikiz motoru 220V 50/60 Hz
- 20- 200 mm arası fleto boyu ayarlayabilen step motorlu ana klamer sistemi
- Step motorlu çalgan kdge çantık sistemi (0.2 mm ileri veya geri)
- Orta bıçak motorlu hız ayarlı kesim sistemi
- Dikiz başlangıç bitim ileri geri sistemi
- Dikiz sağlığı ve seyrekliği ayarlayabilme sistemi
- Üst iplik kontrol sistemi
- Programlanabilir dikiz sonu iplik yakalama sistemi
- Kapaklı dikizlerde başlangıç ve bitiş fotoşel kontrol sistemi
- Günlük adet sayacı
- 3 Adet işaretleme lazeri
- İğne aralığı standart 12 mm (istak üzerine 10 mm-30 mm)
- Klamer tek tek ayar sistemi

İLAVE AKSESUARLAR

- Tela sistemi
- Ceket istifleme
- Ceket tek fleto aparatı
- Pantolon istifleme
- Pantolon tek fleto aparatı
- Vakum sistemi
- Vakum motor 2850 50H
- Otomatik klamer tek çift fleto geçiş sistemi
- Kısa kumaş istifleme sistemi (roller)
- Kumaş tutma çubuğu
- Eğik fleto çap yapma sistemi
- İkinci fotosel
- Otomatik çap torba tutma sistemi
- Fleto üfleme sistemi
- İlave markalama lazeri

New-tech 2025/1 UNIDAD AUTOMATICA DE BOLSILLO DE VIVO PARA PANTOLONES y CHAQUETAS (CON O SIN TAPA)

CAPACIDAD: 1800-2000 Bolsillos/8 Horas

CARACTERISTICAS PRINCIPALES

- Unidad de control programable PLC con pantalla LCD "Touch-Screen"
- Cabeza New-tech, con motor directo incorporado (direct drive) respunte doble, de dos agujas
- Cortabillos neumático (superior/inferior)
- Motor Servo de corriente alterna a 220V 50/60Hz
- Sistema de abrazadera (CLAMP) equipado con motor paso a paso ajuste largo de bolsillo variable automaticamente de 10 mm a 200
- Ajuste de los piquetes por motor paso a paso, posicionado programable adelante/atras (0,2mm)
- Ajuste la velocidad según de la tela sistema del corte de cuchillo central equipado con motor
- Remates ajustables por puntadas o condensacion y sistema ajustable de adelante y atras
- Ajuste programmable densidad y flojo de la puntada según el tejido
- Detector del hilo superior
- Detector de los restos de hilo en la canilla
- Sensor automatico para el control de la costura al inicio y final de la tapa con fotocelula
- Indicador de final del hilo inferior con fotocelula
- Contador de piezas
- 4 lamparas de marcado laser
- Limpiador de gancho automatico para final de puntada
- Distancias estandar de agujas es 12 mm (disponibles según solicitud 10 mm - 30 mm)
- Sistema de clamp paso a paso

CARACTERISTICAS OPCIONALES

- Alimentador y cortante automatico de la cinta
- Apilador para produccion de chaqueta
- Dispositivo de vivo sencillo para chaquetas
- Apilador para produccion de pantolones
- Dispositivo de vivo sencillo para pantolones
- Sistema del vacio
- Motor del vacio 2850 50 H
- Ajustable neumatico para cambio rapido entre 1 o 2 vivos con sensor.No necesita trabajo mecanico
- Apilador para materiales cortos (roller)
- Estirador automatico para eliminar plenitud de la tela antes de afianzar con abrazadera (clamp) y de coser (Dart stretcher)
- Estirador automatico para eliminar plenitud de la tela antes de afianzar con abrazadera (clamp) y de coser (Dart stretcher)
- Cabeza de costura con la bara partida de la aguja para coser bolsillos con tapa y bolsillos inclinados con vivo sencillo y doble
- Sistema para coser bolsillos de vivo hasta 240 mm
- Segunda fotocelula
- Sensor automatico para coger la bolsa del bolsillo
- Sistema de seplador de vivo
- Lamparas de marcado laser adicionales

Pantolon / Ceket Bandı Trousers / Jacket Line

New-tech
Sewing Systems

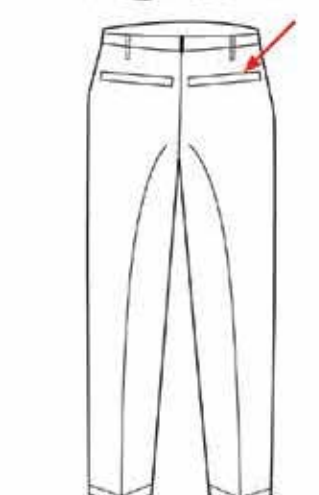
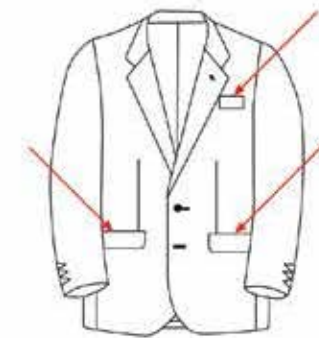
2025/1

PANTOLON CEKET FLETO OTOMATI

WELTING AUTOMAT FOR TROUSERS AND JACKETS (With or Without Flap)

UNIDAD AUTOMATICA DE BOLSILLO DE VIVO PARA PANTOLONES y CHAQUETAS (CON O SIN TAPA)

Карманный автомат для
изготовления прорезных
карманов в рамку для брюк
(с или без клапана)





New-tech 2050/5
CEKET PETO CEBİ OTOMATI
Kapasitesi : 8 Saatte 900-1000 Peto Cebi

STANDART ÖZELLİKLERİ

- LCD dokunmatik ekran PLC kontrol ünitesi
- New-tech direct drive iptalli çift iğne kilit dikmiş kafa
- Otomatik peto taşıma sistemi
- Otomatik kare tutturma sistemi
- Otomatik iğneli cep torbası tutma sistem
- Otomatik cep torbası taşıma sistemi
- Pnömatik alt ve üst iplik kesme sistemi
- EFKA Servo dikmiş motoru 220V 50/60 Hz
- Step motorlu ana klamer sistemi
- Step motorlu çalışan köşe çentik sistemi (0.1 mm ileri veya geri)
- Orta bıçak motorlu hız ayarlı kesim sistemi
- Dikiş başlangıç bitim ileri geri sistemi
- Dikiş sıklığı ve seyrekliği ayarlayabilme sistemi
- Üst iplik kontrol sistemi
- Programlanabilir dikiş sonu iplik yakalama sistemi
- Kapaklı dikişlerde başlangıç ve bitiş fotosel kontrol sistemi
- Günlük adet sayacı
- 4 adet markalama lazer sistemi
- İstifleme
- Vakum sistemi.
- Vakum motor 2850 50H
- İğne aralığı standart 12 mm (İstek üzerine 10 mm-30 mm)

New-tech 2050/5
MAQUINA AUTOMATA DE BOLSILLO OJAL DELANTERO
PRODUCCION: 900-1000 Bolsillos en 8 Horas

CARACTERISTICAS ESTANDARDS

- Unidad de control programable PLC con pantalla LCD "Touch-Screen"
- Cabaza New-Tech, con motor directo incorporado (direct drive) De Doble Aguja Puntada Rebatible
- Alimentación Automática del Bolsillo
- Alineación del BOLSILLO del pecho en caso de telas modeladas por medio de UN dispositivo mecánico
- Sistema Automático De Posicionamiento Del Bolsillo Con Aguja
- Avance Automático De La Bolsa Del Bolsillo
- Corte De Hilo Superior E Inferior Neumatico
- Servo Motor Efka De 220V 50-60 HZ
- Sistema Del Prensateja Principal Equipado Con Motor Paso A Paso El Cual Puede Ajustar El Largo Del Bolsillo Desde 10 MM A 200 MM
- Sistema De Posición De La Esquina Programable (Hacia Adelante O Atrás)
- En 0.2mm Equipado Con Motor
- Sistema De Cuchilla Central Equipado Con Motor De Velocidad regulable según las telas
- Sistema De Ajuste De Densidad De La Puntada En El Atraco Del Comienzo Y Del Final
- Sistema De Perdida De Puntadas O Densidad Programable Según Los Tipos De Telas
- Sistema De Control Del Hilo Superior
- Barrador Y Corte De Hilo Programables
- Sistema De Fotosensuís Programable Para Detectar El Comienzo Y El Final De La Tapa
- Contador Diario De Producción
- Sistema De Marcador Laser De 4 Unidades
- Apilador
- Sistema De Vacío
- Motor De Vacío De 2850 RPM
- Separación De Aguja Estandar De 12mm (Según Necesidad De 10mm-30 mm)

2050/5

CEKET PETO CEBİ OTOMATI

BREAST WELT
POCKET AUTOMAT

MAQUINA AUTOMATA DE
BOLSILLO OJAL DELANTERO

АВТОМАТ ДЛЯ НАГРУДНОГО
КАРМАНА

New-tech 2050/5
BREAST WELT POCKET AUTOMAT
Capacity: 900-1000 Breast Welt Pockets / 8 Hours

STANDARD FEATURES

- LCD touch screen display with PLC control unit
- New-tech direct drive double-needle lockstitch head with split needle bar
- Automatic feeding of breast welt
- Alignment of the breast welt in case of patterned fabrics by means of mechanical matching device
- Automatic pocket bag holding system with needle
- Automatic feeding of pocket bag
- Pneumatic upper & lower thread trimmer
- EFKA servo sewing motor 220V 50-60Hz
- Main clamp system (equipped with step motor) which can adjust the length of the welt from 10 mm to 200mm
- Programmable precise backward/forward (0.2 mm) position adjusted corner notch system equipped with step motor.
- "Speed adjusted in accordance with fabric" center knife cutting system equipped with motor
- Sewing start & end backtacking or dense stitching adjustment system
- Programmable dense and loose of stitch adjustment system in accordance with fabric
- Upper thread control system
- Programmable sewing end thread catching system
- Programmable flap sewing start & end photocell system
- Production daily counter
- Marking Laser system with 4 units
- Stacker
- Vacuum system
- Vacuum motor 2850 50 H
- Standard needle gauge is 12 mm (upon request 10mm- 30mm)

New-tech 2050/5
АВТОМАТ ДЛЯ НАГРУДНОГО КАРМАНА
Производительность: 900-1000 нагрудных карманов за 8 часов

СТАНДАРТНАЯ КОМПЛЕКТАЦИЯ

- Сенсорный ЖК дисплей с программируемым логическим контроллером.
- Двухигольная головка New-tech челночного стежка с прямым приводом
- Автоматическое шитье бортика кармана
- Выравнивание бортика кармана в случае фигурных тканей с помощью механического согласующего устройства
- Автоматическая система фиксации кармана, с иглой
- Автоматическая подача детали кармана
- Пневматическая верхняя и нижняя обрезка нити
- Серводвигатель EFKA 220V 50-60Гц
- Основная система захвата (Оборудовано шаговым двигателем) который может изменять длину бортика от 10 мм до 200 мм
- Система программируемой точности (вперед/назад 0.2 mm) позиционирования уголкового изгиба надсечки, оборудованная шаговым двигателем
- Скорость настраивается в соответствии с типом ткани благодаря система центрального прореза, оборудованной двигателем
- Система закрепки в начале и в конце шитья и настройка плотности стежка
- Система программируемого натяжения стежка в соответствии с типом ткани
- Система контроля верхней нити
- Программируемая система шитья и улавливания нити
- Программируемая система начала и конца шитья клапана кармана, оснащенная фотосенсорами
- Счетчик выполненной продукции
- Система лазерной маркировки
- Устройство складирования
- Вакуумная система
- Вакуумный двигатель 2850 50 H
- Стандартное расстояние между иглами 12 mm (по запросу возможно от 10mm до 30mm)



2050/5

CEKET PETO CEBİ OTOMATI

BREAST WELT
POCKET AUTOMAT

MAQUINA AUTOMATA DE
BOLSILLO OJAL DELANTERO

АВТОМАТ ДЛЯ НАГРУДНОГО
КАРМАНА



Ceket Bandi Jacket Line



New-tech 2250/5
OTOMATİK CEKET FLETO OTOMATI
Kapasite : 1800-2000 Cep / 8 Saat

STANDART ÖZELLİKLER

- Otomatik kapak ve fleto alma sistemi
- Çift taraflı cep torbası taşıma sistemi
- LCD dokunmatik ekran PLC kontrol ünitesi
- New-tech direct drive çift iğne kilit dikig kafa
- Pnömatik alt ve üst iplik kesme sistemi
- Servo dikig motoru 220V 50/60 Hz
- 20- 200 mm arası fleto boyu ayarlayabilen step motorlu ana klamer sistemi
- Step motorla çalışan köşe çentik sistemi (0.2 mm ileri veya geri)
- Kumaşa göre hız ayarlı orta bıçak motorlu keşim sistemi
- Dikig bağlanç bitim ileri geri veya sak dikig ayarlanabilme sistemi
- Kumaşa göre dikig şekli ve ayrekligi ayarlayabilme sistemi
- Üst iplik kontrol sistemi
- Programlanabilir dikig sonu iplik yakalama sistemi
- Kapaklı dikiglerde bağlanç ve bitig fotosal kontrol sistemi
- Günlük adet sayacı
- Klamer tek tek ayar sistemi
- 3 Adet markalama lazer sistemi
- İğne aralığı standart 12 mm (isteğe üzerine 10 mm- 30 mm)

İLAVE AKSESUARLAR

- Tala verme ve kesme sistemi
- Otomatik istifleme
- Kasa kumaş latifleme sistemi (roller)
- Ceket tek fleto aparatı
- Çift fleto dan tek fletoya otomatik geçiş sistemi
- Vakum sistemi
- Vakum motor 2850 50H
- Kumaş tutma çubuğu
- Eğik fleto cep yapma sistemi
- İkinci fotosel
- Fleto üfleme sistemi
- Fleto ucu yarma sistemi
- Otomatik tela bitimini kontrol eden fotosel sistemi
- İlave markalama lazeri

New-tech 2250/5
AUTOMATICA DE BOLSILLO WELT AUTOMAT para las chaquetas
(bolsillos exteriores e interiores de chaquetas de los hombres),
CON O SIN CARTERA
Capacidad: 1800-2000 bolsillos en 8 horas

CARACTERÍSTICAS PRINCIPALES

- Sistema de alimentación automática de las carteras y vivos.
- Sistema automático de transporte de bolsillo de ambos lados
- LCD de pantalla táctil con la unidad de control PLC
- Cabezal New-Tech de accionamiento directo con dos agujas y puntas de pespunte
- Cortahilos Neumático superior e inferior.
- Servo motor de costura 220V 50-60Hz
- Sistema de abrazadera principal (equilibrado con motor paso a paso) que puede ajustar la longitud del ribete de 20 mm a 200 mm
- Programable precisa hacia atrás / adelante (0.2 mm) posición ajustada del sistema de primera esquina equipado con motor paso a paso.
- La velocidad ajustada de conformidad con la tela sistema de centro de corte por cuchilla equipada con el motor
- Costura de inicio y fin costura por remate a condensación de puntada.
- Densidad programable y flexible de sistema de ajuste de punto de acuerdo con la tela
- Sistema de control del hilo superior
- Sistema programable de captura de hilo de coser al final de la costura
- Costura programable de la cartera en inicio y fin de la costura por medio de fotocélula
- Contador de Producción diaria
- Secuencia paso a paso la reducción de la abrazadera
- Marcado sistema láser con 3 unidades
- Distancia entre agujas estándar de 12 mm (opcional de 10mm-30mm)

CARACTERÍSTICAS OPCIONALES

- Alimentación y sistema de corte de lana
- Apilador automático
- Apilador Básico
- Apilador de materiales cortos (de rodillos)
- Dispositivo de vivo sencillo
- Regulación neumática de cierre rápido. Sistema de conversión rápida entre vivo doble y vivo sencillo. Sin trabajo mecánico necesario
- Ensanchador
- Sistema de vacío
- Vacío del motor 2.850 50 H
- Cabeza con barra de división de agua (desembragable), para coser vivos inclinados.
- Segunda fotocélula
- Sistema automático de transporte del bolsillo
- Sistema de apilado
- Sistema de corte de borde.
- Láser de marcado adicional

New-tech
Sewing Systems

2250/5

OTOMATİK CEKET FLETO OTOMATI

AUTOMATIC POCKET WELT AUTOMAT FOR JACKETS (WITH OR WITHOUT FLAP)

"UNIDAD AUTOMATICA DE BOLSILLO DE VIVO CON CARGADOR AUTOMATICO PARA CHAQUETAS BOLSILLOS EXTERIORES E INTERIORES DE CHAQUETAS DE LOS HOMBRES (CON O SIN TAPA)"

АВТОМАТ ДЛЯ ВЫПОЛНЕНИЯ КАРМАНОВ В РАМКУ НА ПИДЖАКЕ (НАРУЖНИЕ И ВНУТРЕННИЕ КАРМАНЫ) С КЛАПАНОМ ИЛИ БЕЗ

New-tech 2250/5
AUTOMATIC POCKET WELT AUTOMAT FOR JACKETS
(WITH OR WITHOUT FLAP)
Capacity: 1800-2000 Pockets / 8Hours

STANDARD FEATURES

- System for automatic feeding of flaps and welts
- Automatic pocket pouch carriage system from both sides
- LCD touch screen display with PLC control unit
- New-tech direct drive double-needle lockstitch head
- Pneumatic upper & lower thread trimmer
- Eika servo sewing motor 220V 50-60Hz
- Main clamp system (equipped with step motor) which can adjust the length of the welt from 10 mm to 200mm
- Programmable precise backward/forward (0.2 mm) position adjusted corner notch system equipped with step motor
- Speed adjusted in accordance with fabric center knife cutting system equipped with motor
- Sewing start & end backtacking or dense stitching adjustment system
- Programmable dense and loose of stitch adjustment system in accordance with fabric
- Upper thread control system
- Programmable sewing end and thread catching system
- Programmable flap sewing start & end photocell system
- Step by step lowering sequence of clamp
- Production daily counter
- Marking laser system with 3 units
- Standard needle gauge is 12 mm (upon request 10mm- 30mm)

OPTIONAL ACCESSORIES

- Flapce feeding and cutting System
- Automatic stacker
- Short material stacker (Roller)
- Jacket single welt attachment device
- Pneumatic clamp quick adjustment. Quick conversion system between double welt or single welt.
- No mechanical work needed
- Dart stretcher
- Vacuum system
- Vacuum motor 2850 50 H
- Sewing head with split needle bar for sewing start double & single welt and flap pockets
- Second photocell
- Welt blowing system
- Welt edge cutting system
- Automatic flapce end control photocell system
- Additional marking laser

New-tech 2250/5
АВТОМАТ ДЛЯ ВЫПОЛНЕНИЯ КАРМАНОВ В РАМКУ НА ПИДЖАКЕ
(НАРУЖНИЕ И ВНУТРЕННИЕ КАРМАНЫ) С КЛАПАНОМ ИЛИ БЕЗ
и обшивок (с или без клапана)
Производительность: 1800-2000 карманов/8 часов

СТАНДАРТНАЯ КОМПЛЕКТАЦИЯ

- Система автоматической подачи клапанов и обтачек
- Автоматическая подача мешковины с обеих сторон
- Двухигольная головка New-tech челночного стежка с прямым приводом
- Пневматическая обрезка верхней и нижней нитки
- Серво мотор 220В 50/60 Гц
- Главная прижимная рамка (оборудованная шаговым двигателем), позволяет задавать длину кармана от 10 мм до 200 мм
- Программируемая система (по 0.2 мм) пологие угловые ножи (оборудованная шаговым двигателем)
- Скорость прорезания кармана контролируется в соответствии с тканью. Система оборудована двигателем
- Регулируемая длина стежка в начале и конце шитья
- Программируемая система регулирования стежка плотный и свободный в соответствии с тканью
- Контроль обрыва верхней нитки
- Программируемая система захвата нитки в конце шитья
- Автоматическое определение длины клапана (контролируется фотодатчиком)
- Счетчик изделий
- Система лазерной маркировки - 3 метки
- Стандартный расстояние между иглами - 12 мм (под заказ 10 мм - 30 мм)

ДОПОЛНИТЕЛЬНЫЕ ПРИНАДЛЕЖНОСТИ

- Поддача и обрезка укрепительной ленты
- Автоматический укладчик
- Короткий укладчик материала (ролик)
- Приспособление для шитья кармана пиджака с одинарной обтачкой
- Пневматическое переключение с шитья в рамку на шитье с одинарной обтачкой и наоборот. Без механической работы.
- Держатель заготовки
- Вакуумная система
- Вакуумный двигатель 2850 50 H
- Шаговая головка для шитья наклонного кармана в рамку и листочку (с клапаном и без)
- Второй фотоэлемент (шитье клапана слева/справа)
- Система поддува
- Режущая система края обшивки
- Фотоэлемент для контроля подачи укрепительной тесьмы
- Дополнительный маркировочный лазер

Ceket Bandi Jacket Line

New-tech
Sewing Systems

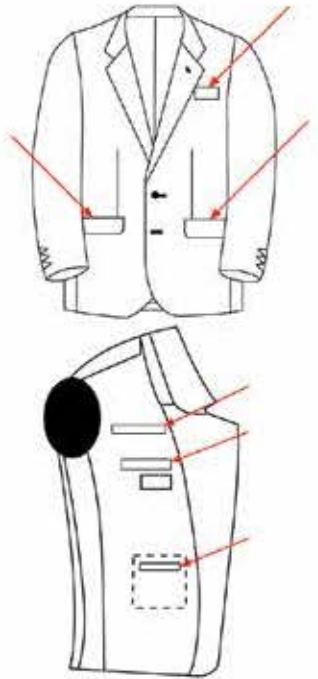
2250/5

OTOMATİK CEKET BEDEN VE ASTAR FLETO OTOMATI

AUTOMATIC POCKET WELT AUTOMAT FOR JACKETS (OUTSIDE AND INSIDE POCKETS OF MEN'S JACKETS) WITH OR WITHOUT FLAP

"UNIDAD AUTOMATICA DE BOLSILLO DE VIVO CON CARGADOR AUTOMATICO PARA CHAQUETAS BOLSILLOS EXTERIORES E INTERIORES DE CHAQUETAS DE LOS HOMBRES (CON O SIN TAPA)"

АВТОМАТ ДЛЯ ВЫПОЛНЕНИЯ КАРМАНОВ В РАМКУ НА ПИДЖАКЕ (НАРУЖНИЕ И ВНУТРЕННИЕ КАРМАНЫ) С КЛАПАНОМ ИЛИ БЕЗ



Ceket Bandi Jacket Line



New-tech
Sewing Systems

100/5

ELEKTRONİK TAM OTOMATİK CEKET KOL TAKMA MAKİNESİ

WORK STATION FOR SETTING
SLEEVES WITH STEP
MOTOR-DRIVEN FEED

ESTACION DE TRABAJO PARA
MANGAS CONTROLADO
POR MOTOR PASO A PASO

АВТОМАТ ДЛЯ ПРИШИВАНИЯ
РУКАВОВ С УПРАВЛЯЕМЫМ
ШАГОВЫМ ДВИГАТЕЛЕМ

New-tech 100/5
ELEKTRONİK TAM OTOMATİK CEKET KOL TAKMA MAKİNESİ
480 dakikada 200 - 220 adet bay ya da bayan ceketini

STANDART ÖZELLİKLERİ

- Kumaya zarar vermeyen bant transportlu sistem
- Grafik ekranı ve anlaşılır kumandasıyla kısa öğrenme süresi
- Şahsi ve adım motoru ile çalışan üst ve alt çekiş sayesinde eşyeni tekrarlanabilir çekiş uzunlukları
- 15 adet programlanabilir büzgü değeri
- Adım uzunluğu 1/8 mm değerinde ayarlanabilir
- Dikiliş başlangıç ve sonunda programlanabilir dikiliş illeri geri işleme
- İkinci pedal yardımıyla mola değerinin düzeltilmesi
- Manuel olarak çalışma imkanı
- Ergonomik iş alanı tasarımı

New-tech 100/5
WORK STATION FOR SETTING SLEEVES WITH STEP MOTOR-DRIVEN FEED
200 - 220 men's / ladies' jackets in 480 min.

STANDARD FEATURES

- Material-friendly belt feed for a safe fabric guidance top and bottom feed consist of two belts each and are driven separately
- Reproducible feed lengths due to top and bottom feed individually driven by step motor
- Automatic increase of the thread tension in case of high fullness values [programmable]
- 15 programmable fullness values
- Stitch length adjustable in 1/8 mm graduations
- Programmable backtacking at seam beginning or seam end
- Fullness correction via second pedal while sewing
- "Manual working method selectable function control via second pedal"
- Ergonomic design of workplace

New-tech 100/5
**ESTACION DE TRABAJO PARA MANGAS CONTROLADO
POR MOTOR PASO A PASO**
PRODUCCION: 200-220 SACOS DE HOMBRE O MUJER EN 480 MIN.

CARACTERISTICAS ESTANDARS

- Arrastre por correa-consiste en dos correas independientes para una alimentacion segura Y guiar la tela superior e inferior separamadamente con mayor facilidad
- Largos de arrastre superior e inferior individuales controlados por motor paso a paso
- Incremento automatico de la ta tension del hilo en caso de necesitar mayor tension [Programmable]
- 15 programas disponibles
- Largo de puntada ajustable en graduaciones de 1/8mm.
- Atraque programable en el comienzo y el final de la costura
- Segundo pedal para correccion dela costura mientras cose
- Metodo de trabajo manual seccionable control de la funcion via el segundo pedal
- Diseno ergonomico del lugar de trabajo

New-tech 100/5
**АВТОМАТ ДЛЯ ПРИШИВАНИЯ РУКАВОВ С УПРАВЛЯЕМЫМ
ШАГОВЫМ ДВИГАТЕЛЕМ**
200 - 220 мужских/женских пиджаков за 480 минут

СТАНДАРТНАЯ КОМПЛЕКТАЦИЯ

- Не причиняющий вреда материалу ленточный транспортер для безопасного продвижения ткани верхним и нижним транспортом, каждый из которых состоит из двух приводных ремней, управляемых раздельно
- Возможность регулировки скорости подачи раздельно для верхнего и нижнего транспорта, приводимых в действие шаговым двигателем
- Автоматическое увеличение натяжения нити в случаях большой толщины материала [программируемое]
- 15 программируемых типов материалов [programmable fullness values]
- Пошагово изменяемая длина стежка, с шагом - 1/8мм
- Программируемая закрепка в начале или вконец шва.
- Коррекция плотности шитья в процессе работы вспомогательной педалью
- Наличие ручного режима, управляемого вспомогательной педалью
- Высокая эргономичность рабочего места

Ceket Bandi Jacket Line

New-tech
Sewing Systems

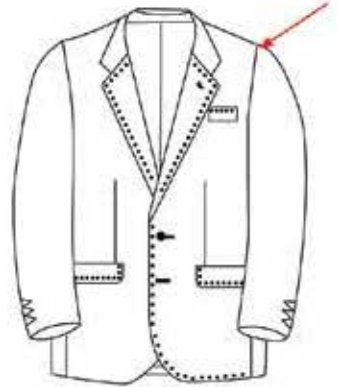
100/5

ELEKTRONİK TAM OTOMATİK CEKET KOL TAKMA MAKİNESİ

WORK STATION FOR SETTING
SLEEVES WITH STEP
MOTOR-DRIVEN FEED

ESTACION DE TRABAJO PARA
MANGAS CONTROLADO
POR MOTOR PASO A PASO

АВТОМАТ ДЛЯ ПРИШИВАНИЯ
РУКАВОВ С УПРАВЛЯЕМЫМ
ШАГОВЫМ ДВИГАТЕЛЕМ





100/8 INDEXER

İNDEKSERLİ CEKET KOL SÜS İLİK OTOMATI

HIGH SPEED ELECTRONIC
IMITATION SLEEVE
BUTTONHOLE

MÁQUINA ELECTRÓNICA
DE ALTA VELOCIDAD PARA
LA COSTURA DE IMITACIÓN
DE OJALES DE MANGA

ВЫСОКОСКОРОСТНАЯ
МАШИНА ДЛЯ ИМИТАЦИИ
ПЕТЕЛЬ НА РУКАВЕ

New-tech 100/8 İNDEKSERLİ

İndeksli ceket kol Süs İlik otomati

100/8 Süs İlik otomati normal bir İlik görünümünde fakat tamamen dekoratif ve fonksiyonel olmayan bir İlik dikmektedir. Bu tip İlik kesilmez ve Bay/Bayan ceket, takım elbise ve spor ceket kol kısmında kullanılır. İlik kesme işlemi olmadıgından, zincir dikiş makine kullanıldığından ve dikiş Hızı 3.500 R.P.M'e kadar çıkabildiğinden operatör geleneksel gözlü İlik makinelerine göre 2-3 kat daha fazla ceket/palto kolu diker.

STANDART ÖZELLİKLER

- Motor: DC Drive
- Dikış hızı: 1500 - 3500 R.P.M. Ayarlanabilir
- Dikış tipi: Tek İplik zincirdikış
- Dikış sıklığı: 3-14 s/cm [8-35 spi]
- Dikış aralığı: 1,7 mm - 2,3 mm [1/15" - 3/32"]
- İlik tipi: ceket kol süs İlik
- Süs İlik adeti: 1-16
- Süs İlik aralığı: 4-63 mm [3/16" - 2 1/2"] Adjustable in Program [A]
- Süs İlik boyu: 15,8 -25 mm [5/8" - 1"] [B]
- Kenarından maksimum mesafe: 67 mm [2 5/8"] [C]
- İlik İlikten son İlike maksimum mesafe: 63 mm [2 1/2"] [D]
- Ayarlanabilir açı: 0° - 6° [E]
- İplik kesme: Pnömatik
- Tavsiye edilen İplik: Core Spun Polyester No.80,10,120, Tex Size 40,50,60
- Tavsiye edilen İğne: AMF Reece Serisi 750 Size 90/14, 80/12, 70/10
- Klamer yüksekliği: 12,7mm[1/2"]
- Maksimum çalışma kalınlığı: 3 mm [1/8"]
- Klamer: Step motor
- Yağlama: Yarı otomatik
- Elektronik Kontrol sistemi: PLC
- Masa sistemi: Enine
- Elektrik: 230 V 50/60 Hz 1 fazlı
- Hava: 5,5 bar [80psi] 14 l/m [.5cfm]
- Kafa ve tabla ölçüleri: 1100 mm[L] x 600 mm[W] x 710 mm[H]

New-tech 100/8 İNDEKSER

Máquina electrónica de alta velocidad para la costura de imitación de ojales de manga. La 100/8 ISBH produce ojales con una apariencia similar a uno normal, pero es únicamente decorativo y NO funcional. Este tipo de ojal no es cortado y se utiliza en las mangas de sacos, trajes, y ropa deportiva. Ya que el ojal no se corta, y se realiza en una máquina rápida de cadeneta con velocidades superiores a 3.500 RPM., el operador es capaz de coser 2-3 sacos/abrigos mas que una máquina convencional de ojal.

CARACTERÍSTICAS PRINCIPALES

- Motor: DC Drive
- Velocidad de costura: 1500 - 3500 R.P.M. Ajustable
- Tipo de puntada: Cadeneta un hilo.
- Densidad de Puntada: 3-14 puntadas/cm [8-35 puntadas por pulgada]
- Ancho de puntada: 1,7 mm - 2,3 mm [1/15" - 3/32"]
- Tipo de Ojal: Imitación para mangas.
- Número de ojales: 1-16
- Distancia entre ojales: 4-63 mm [3/16" - 2 1/2"] Ajustable en Programa [A]
- Tamaños de Ojal: 15,8 -25 mm [5/8" - 1"] [B]
- Distancia máxima desde el borde: 67 mm [2 5/8"] [C]
- Distancia máxima del primero al último ojal: 63 mm [2 1/2"] [D]
- Angulo ajustable: 0° - 6° [E]
- Cortahilos neumático
- Hilo recomendado: Core Spun Polyester No.80,10,120, Tex Size 40,50,60
- Aguja recomendada: AMF Reece Series 750 cabo 90/14, 80/12, 70/10
- Altura del clamp: 12,7mm[1/2"]
- Espesor máximo de trabajo: 3 mm [1/8"]
- Sujeción: Motor paso a paso
- Lubricación: semi automática
- Sistema de control: PLC
- Sistema de mesa: Transversal
- Requerimientos eléctricos: 230 V 50/60 Hz
- Requerimientos de aire: 5,5 bar [80psi] 14 l/m [.5cfm] constantes
- Dimensiones de cabezal y mesa: 1100 mm[L] x 600 mm[W] x 710 mm[H]

New-tech 100/8 İNDEKSER

High Speed Electronic Imitation Sleeve Buttonhole

The 100/8 ISBH produces a buttonhole which has a similar appearance to a normal buttonhole but is purely decorative and non-functional. This type of buttonhole is not cut and is used on the sleeves of men's and ladies' jackets, suits and sports coats. Since this buttonhole is not cut, and is done on a fast chainstitch machine, sewing at speeds up to 3,500 R.P.M, the operator is able to sew 2 - 3 times more jacket/coat sleeves, than with a conventional buttonhole machine.

STANDARD FEATURES

- Motor: DC Drive
- Sewing Speed: 1500 - 3500 R.P.M. Adjustable
- Stitch Type: Single Thread Chainstitch
- Stitch Density: 3-14 s/cm [8-35 spi]
- Stitch Bite: 1,7 mm - 2,3 mm [1/15" - 3/32"]
- Buttonhole type: Imitation sleeve buttonhole
- Number of buttonholes: 1-16
- Distance between buttonholes: 4-63 mm [3/16" - 2 1/2"] Adjustable in Program [A]
- Buttonhole sizes: 15,8 -25 mm [5/8" - 1"] [B]
- Maximum distance from edge: 67 mm [2 5/8"] [C]
- Maximum distance first to last buttonhole: 63 mm [2 1/2"] [D]
- Angle adjustable: 0° - 6° [E]
- Thread trimming: Pneumatic
- Recommend thread: Core Spun Polyester No.80,10,120, Tex Size 40,50,60
- Recommend needle: AMF Reece Series 750 Size 90/14, 80/12, 70/10
- Clamp height: 12,7mm[1/2"]
- Maximum work thickness: 3 mm [1/8"]
- Clamping: stepper motor
- Lubrication: semi automatic
- Control system: PLC
- Table system: Crosswise
- Electrical requirements: 230 V 50/60 Hz 1 phase
- Air requirements: 5,5 bar [80psi] 14 l/m [.5cfm]
- Dimensions head and table: 1100 mm[L] x 600 mm[W] x 710 mm[H]

New-tech 100/8 İNDEKSER

ВЫСОКОСКОРОСТНАЯ МАШИНА ДЛЯ ИМИТАЦИИ ПЕТЕЛЬ НА РУКАВЕ

The 100/8 ISBH выполняет петли, которые имеют декоративную функцию. Эти петли не прорубаются, и выполняются на рукавах мужских и женских пиджаков. Поскольку петли не прорубаются и выполняются на машине цепного стежка со скоростью 3500 стежков в минуту, петли выполняются в 2-3 раза быстрее, чем на обычной петельной машине.

СТАНДАРТНАЯ КОМПЛЕКТАЦИЯ

- Привод: Постоянного тока
- Скорость: 1500-3500 стежков в минуту (регулируемая)
- Тип стежка: Однониточный цепной
- Частота стежка: 3-14 ст/см
- Длина стежка: 1,7-2,3 мм
- Тип петли: Имитация петли на рукаве
- Количество петель: 1-16
- Расстояние между петлями: 4-63 мм
- Длина петли: 15,8-25 мм
- Максимальное расстояние от края: 67 мм
- Максимальное расстояние от первой до последней петли: 63 мм
- Регулируемый угол: 0° - 6° [E]
- Обрезка нити: пневматическая
- Рекомендуемая нить: Полиэстер 80, 100, 120
- Рекомендуемая игла: AMF Reece Series 750 90/14, 80/12, 70/10
- Высота лапки: 12,7 мм
- Максимальная толщина ткани: 3 мм
- Зажим: Шаговый мотор
- Смазка: Полуавтоматическая
- Система управления: ПЛК
- Расположение головки: поперечно
- Напряжение: 220В
- Сжатый воздух: 5,5 бар
- Размеры [длина, ширина, высота]: 1100 x 600 x 710 мм

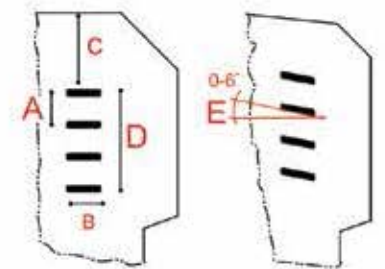
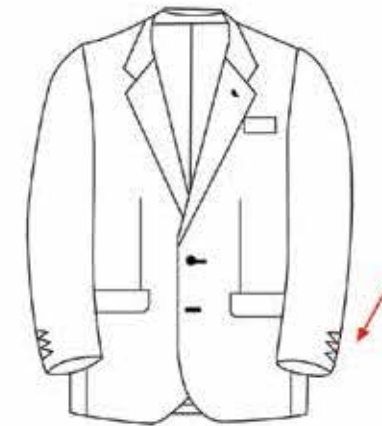
100/8 INDEXER

İNDEKSERLİ CEKET KOL SÜS İLİK OTOMATI

HIGH SPEED ELECTRONIC
IMITATION SLEEVE
BUTTONHOLE

MÁQUINA ELECTRÓNICA
DE ALTA VELOCIDAD PARA
LA COSTURA DE IMITACIÓN
DE OJALES DE MANGA

ВЫСОКОСКОРОСТНАЯ
МАШИНА ДЛЯ ИМИТАЦИИ
ПЕТЕЛЬ НА РУКАВЕ





New-tech 3600/1
PUNTO MAKİNESİ (EFKA MOTORLU)
Uygulama: Bay - Bayan dış giyim

STANDART ÖZELLİKLERİ

- Gerçek el dikişi
- Kullanımı kolay, pedaldan dikişe başlama özelliği
- İğne ve dikiş uzunluğunu, kalınlığına kolay ve hızlı şekilde ayarlayabilme özelliği
- Kolay iplik takma özelliği
- Minimum bakım maliyeti
- Manuel dikiş ayarları
- Pedal ya da tuş ile dikiş alta üste çevirme
- Sessiz çalışma ortamı
- Aydınlatma lambalı geniş çalışma ayarlı
- Patenli uzun kullanım ömrü olan iğne sistemi
- Özel iplik gerektirmeyen normal bobin dikiş ipliği
- Alt ve üst diferansiyel transportu
- Yüksek devir, üstün performans

TEKNİK PARAMETRELER

- Dikiş hızı: 420-500 dikiş/dak
- Dikiş uzunluğu: 0.5-6mm
- İplik kullanımı: normal bobin dikiş ipliği
- İplik uzunluğu: 90cm
- İğne tip no.: 780C (1#6, #18, #20 ve #23)

New-tech 3600/1
HAND STITCH MACHINE WITH EFKA MOTOR
Application: Ladies & Men Wear

STANDARD FEATURES

- Real Hand Stitch.
- Easy to operate, step the pedal to begin the sewing.
- Change the adjustment dial positioning at the right side of the machine head to adjust the pin-point length and stitch length conveniently and quickly.
- Put the thread in the beard shape with ease and efficiency with the design of bearded needle and the usage cycle of needle will be much longer.
- Minimum after sale service cost
- Manual sewing setup
- Up and down rotation of sewing with pedal or button
- Quiet working environment
- Illumination lamp with wide working adjustment
- Patented long lasting needle system
- No need for a special thread
- Differential top & bottom feed
- Superior r.p.m, excellent output

TECHNICAL PARAMETERS

- Sewing speed: 420-500 stitches/min
- Stitch length: 0.5-6mm
- Thread to be used: common thread
- Thread length: 90cm
- Needle type no.: 780C (1#6, #18, #20 and #23)

New-tech 3600/2
ELEKTRONİK PUNTO MAKİNESİ (EFKA MOTORLU)
Uygulama: Bay - Bayan dış giyim

STANDART ÖZELLİKLERİ

- EFKA Elektronik Kontrol Paneli
- Gerçek el dikişi
- Elektronik dikiş boyu ayarlama
- Başlangıç ve bitişte zigzag yapabilme özelliği
- Parametrik programlanabilir 15 değişik adım ayarlama özelliği
- Kullanımı kolay, pedaldan dikişe başlama özelliği
- İğne ve dikiş uzunluğunu, kalınlığına kolay ve hızlı şekilde ayarlayabilme özelliği
- Kolay iplik takma özelliği
- Pedal ya da tuş ile dikiş alta üste çevirme
- Minimum bakım maliyeti
- Sessiz çalışma ortamı
- Aydınlatma lambalı geniş çalışma ayarlı
- Patenli uzun kullanım ömrü olan iğne sistemi
- Özel iplik gerektirmeyen normal bobin dikiş ipliği
- Alt ve üst diferansiyel step motor kontrollü
- Yüksek devir, üstün performans

TEKNİK PARAMETRELER

- Dikiş hızı: 420-500 dikiş/dak
- Dikiş uzunluğu: 0.5-8 mm
- İplik kullanımı: normal bobin dikiş ipliği
- İplik uzunluğu: 90cm
- İğne tip no.: 780C (1#6, #18, #20 ve #23)

New-tech 3600/2
ELECTRONIC HAND STITCH MACHINE WITH EFKA MOTOR
Application: Ladies & Men Wear

STANDARD FEATURES

- Efka electronic control panel
- Real hand stitch.
- Electronic stitch length adjustment
- Zigzag seam at beginning and end
- Parametric programmable 15 different step setting feature
- Easy to operate, step the pedal to begin the sewing.
- Change the adjustment dial positioning at the right side of the machine head to adjust the pin-point length and stitch length conveniently and quickly.
- Put the thread in the beard shape with ease and efficiency with the design of bearded needle and the usage cycle of needle will be much longer.
- Up and down rotation of sewing with pedal or button
- Minimum after sale service cost
- Quiet working environment
- Illumination lamp with wide working adjustment
- Patented long lasting needle system
- No need for a special thread
- Differential top & bottom feed by step motor control
- Superior r.p.m, excellent output

TECHNICAL PARAMETERS

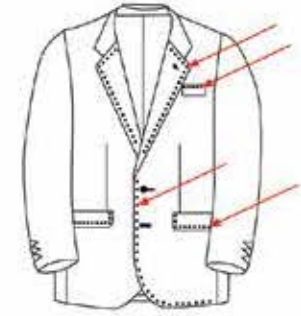
- Sewing speed: 420-500 stitches/min
- Stitch length: 0.5-8mm
- Thread to be used: common thread
- Thread length: 90cm
- Needle type no.: 780C (1#6, #18, #20 and #23)



3600/1

PUNTO MAKİNESİ (EFKA MOTORLU)

HAND STITCH MACHINE WITH EFKA MOTOR



3600/2

ELEKTRONİK PUNTO MAKİNESİ (EFKA MOTORLU)

ELECTRONIC HAND STITCH MACHINE WITH EFKA MOTOR



3800/9

CEKET İLİNTİ VE TEĞEL MAKİNASI
Kapasite : 200 Ceket / 8 Saat

TACKING AND BASTING
MACHINE FOR CEKET
Capacity : 200 Jackets / 8 Hours



New-tech 3800/9
CEKET İLİNTİ VE TEĞEL MAKİNASI
Kapasite: 200 Ceket/ 8 saat

STANDART ÖZELLİKLER
New-tech kafa tek iğne kilit dikiş
Makine dikiş hızı 2200 devir/Dk
Dikiş boyu el kumandalı
Otomatik ayak kaldırma
Servo dikiş motoru 220V 50/60 Hz.

New-tech 3800/9
МАШИННЫЙ РЕДКИЙ И ВРЕМЕННЫЙ ШОВ ПИДЖАКА
Производительность: **200** шт
Одноигольная головка **New-tech** цепного стежка
Скорость: **2200** об/мин
Длина стежка: определяется ручным пультом управления
Автоматический подъем лапки
Сервопривод **220Вт 50/60 Hz.**

New-tech 3800/9
TACKING AND BASTING MACHINE FOR CEKET
Capacity : 200 Jackets / 8 Hours

STANDARD FEATURES
New-tech head - single needle lock stitch
Sewing speed: 2200 Rpm/Min
Sewing Length adjust for hand control
Automatic Presser Foot Lift
Serve sewing motor 220V 50/60 Hz

New-tech 3800/9
MÁQUINA DE VIRADA Y COSTURA PARA CHAQUETA
Capacidad: 200 Chaquetas

STANDARD FEATURES
CARACTERÍSTICAS ESTÁNDARES
Cabeza de New-tech [nueva tecnología] costura de doble pespunte por una aguja
Velocidad de costura: 2200 Rpm/Min
Longitud de costura se ajusta manualmente
Automático de elevación de la pie prensatela
Servomotor de costura de 220V 50/60 Hz

3800/9

CEKET İLİNTİ VE TEĞEL MAKİNASI
Kapasite : 200 Ceket / 8 Saat

TACKING AND BASTING
MACHINE FOR CEKET
Capacity : 200 Jackets / 8 Hours



New-tech 3800/9
CEKET İLİNTİ VE TEĞEL MAKİNASI
Kapasite: 200 Ceket/ 8 saat

STANDART ÖZELLİKLER
New-tech kafa tek iğne kilit dikiş
Makine dikiş hızı 2200 devir/Dk
Dikiş boyu el kumandalı
Otomatik ayak kaldırma
Servo dikiş motoru 220V 50/60 Hz.

New-tech 3800/9
МАШИННЫЙ РЕДКИЙ И ВРЕМЕННЫЙ ШОВ ПИДЖАКА
Производительность: **200** шт
Одноигольная головка **New-tech** цепного стежка
Скорость: **2200** об/мин
Длина стежка: определяется ручным пультом управления
Автоматический подъем лапки
Сервопривод **220Вт 50/60 Hz.**

STANDARD FEATURES
CARACTERÍSTICAS ESTÁNDARES
Cabeza de New-tech [nueva tecnología] costura de doble pespunte por una aguja
Velocidad de costura: 2200 Rpm/Min
Longitud de costura se ajusta manualmente
Automático de elevación de la pie prensatela
Servomotor de costura de 220V 50/60 Hz



3700/1 3700/2

TAM OTOMATİK KAYNARIZMA MAKİNASI

SINGLE NEEDLE LOCKSTITCH
POSTBED MACHINE FOR
FINISHING ARMHOLES

MAQUINA DE POSTE DE UNA
AGUJA PUNTADA DE PESPUNTE
PARA ACABADO DE PRENDAS

ОДНОИГОЛЬНАЯ КОЛОНКОВАЯ
МАШИНА ЧЕЛНОЧНОГО СТЕЖКА
ДЛЯ ЗАВЕРШЕНИЯ ПРОЙМЫ
РУКАВА

New-tech 3700/1 Kenar Kesimsiz

New-tech 3700/2 Kenar Kesimli

TAM OTOMATİK KAYNARIZMA MAKİNASI

Uygulama: Ceket ve paltolarda kol ağız dikişi uzmanı.
Yüksek devir ve üstün dikiş kalitesi

STANDART ÖZELLİKLERİ

- İçin kolay idaresi için sütunlu tasarım
- Mola verme için alt dişli, iğne dişli ve değişik ayak üst dişli
- Daima yüksek kalite için Entegre Mola Verme ve dikiş gevşetme aleti (Manüel veya otomatik çalışabilen)
- Kenar kesim (Model 3700/2) ile çok sayıda kesim mesafesi mevcudiyeti
- Sağlam ve dayanıklı tasarım

New-tech 3700/1 (Sin Corte Del Borde)

New-tech 3700/2 (Con Corte Del Borde)

MAQUINA DE POSTE DE UNA AGUJA PUNTADA DE PESPUNTE PARA ACABADO DE PRENDAS

Operaciones de la clase 3700/1: Inserción de tiras de guata cerca de la costura del ajuste de la manga; guarnición de costura de la manga
OPERACIONES DE LA CLASE 3700/2:

CARACTERISTICAS ESTANDARS

- Construcción del poste para el fácil manejo de las prendas
- Distribución completa del arrastre, arrastre de la aguja alternado con el prensatela
- Control integrado de la puntada (Manual o automático) para una constante alta calidad
- Cortador de borde (Cass 3700/2) con varios márgenes de corte
- Diseño robusto y durable

New-tech 3700/1 (Without Edge Trimmer)

New-tech 3700/2 (With Edge Trimmer)

SINGLE NEEDLE LOCKSTITCH POSTBED MACHINE FOR FINISHING ARMHOLES

Operations of class 3700/1: Inserting wadding strips close to the sleeve setting seam; sewing sleeve lining into armhole
"Operations of class 3700/2: Attaching shoulder pads to arm- holes and trimming edges; attaching body lining to armholes and trimming edges"

STANDARD FEATURES

- Postbed construction for easy handling of workpieces
- Fullness distribution due to bottom feed, needle feed and alternating foot top feed
- Integrated fullness control and stitch loosening device (manually or automatically engageable) for constantly high quality
- Edge trimmer (class 3700/2) with various trimming margins available
- Robust and durable design

New-tech 3700/1 (Без обрезки края)

New-tech 3700/2 (С обрезкой края)

ОДНОИГОЛЬНАЯ КОЛОНКОВАЯ МАШИНА ЧЕЛНОЧНОГО СТЕЖКА ДЛЯ ЗАВЕРШЕНИЯ ПРОЙМЫ РУКАВА

Выполняемые операции класса 3700/1: Подшивка полосы подкладки к стыку рукава; пришивание рукава прямо в пройму
Выполняемые операции класса 3700/2: Пришив верхней плечевой накладки к пройме рукавов и обрезка края; пришив основы к рукавам и обрезка края

СТАНДАРТНАЯ КОМПЛЕКТАЦИЯ

- Колонковая конструкция для легкого и удобного перемещения изделий
- Плотность размещения (распределения) согласно нижнему зубчатому двигателю ткани, игольный двигатель ткани и переменный верхний транспорт лапки
- Интегрированная система контроля длины стежка и устройство ослабления стежка (вручную или автоматически) для неизменно высокого качества шитья
- Обрезка края (в машине 3700/2) с изменяемыми пределами
- Надежная и прочная конструкция

3700/1 3700/2

TAM OTOMATİK KAYNARIZMA MAKİNASI

SINGLE NEEDLE LOCKSTITCH
POSTBED MACHINE FOR
FINISHING ARMHOLES

MAQUINA DE POSTE DE UNA
AGUJA PUNTADA DE PESPUNTE
PARA ACABADO DE PRENDAS

ОДНОИГОЛЬНАЯ КОЛОНКОВАЯ
МАШИНА ЧЕЛНОЧНОГО СТЕЖКА
ДЛЯ ЗАВЕРШЕНИЯ ПРОЙМЫ
РУКАВА



3300/1

CEKET KAPAK VE PANTOLON DİL UCU OTOMATI (KİLİT DİKİŞ)

JACKET FLAP AND TROUSER
WAISTBAND EXTENSION
AUTOMAT

UNIDAD AUTOMATA DE TAPAS
DE SACO Y EXTENSION DE LA
CINTURA DEL PANTALON

Автоматическая подшивочная
машина для низа брюк



New-tech 3300/1 CEKET KAPAK VE PANTOLON DİL UCU OTOMATI (KİLİT DİKİŞ)

STANDART ÖZELLİKLERİ

- LCD dokunmatik ekran PLC kontrol ünitesi
- New-tech direct drive tek iğne kilitleme dikme kafası
- Makine dikme hızı 4000 Devir / dakika
- Serbest programlanabilen kumaş kesme bıçak sistemi
- Dikiş genişliği 0.1mm - 03 mm
- Kumaş taşıma sistemi step motor kontrollü
- Pnömatik iplik kesme sistemi
- Dikiş başlangıç bitim fotosel kontrol sistemi
- Dikiş başlangıç ve bitimi,ileri geri dikiş sıklığı ayarı
- Efka servo dikme motoru 220V 50/60 Hz
- Vakum sistemi
- Vakum motoru

İLAVE AKSESUARLAR

- Kalıp

New-tech 3300/1 UNIDAD AUTOMATA DE TAPAS DE SACO Y EXTENSION DE LA CINTURA DEL PANTALON

CARACTERISTICAS ESTANDAR

- Unidad de control PLC con pantalla LCD
- Cabeza New-tech, con motor directo incorporado (direct drive) de una aguja puntada de pespunte
- Velocidad maxima de costura de 4000 rpm/min.
- Sistema de ecuchilla programable
- Ancho de costura de 0,1-0,3 mm
- Sistema de arrastre controlado por motor paso a paso
- Corte de hilo neumático
- Sistema de fotocelula que detecta el comienzo y el final de la costura
- Sistema de ajuste de densidad de puntadas en el comienzo y en el final (Atracado)
- Servo Motor Efka de 220V 50/60 HZ
- Sistema de vacío
- Motor de Vacío

ACCESORIOS OPCIONALES

- Set de moldes adicional

New-tech 3300/1 JACKET FLAP AND TROUSER WAISTBAND EXTENSION AUTOMAT

STANDARD FEATURES

- LCD display with PLC control unit
- New-tech direct drive single needle lockstitch head
- Machine sewing speed 4000 Rpm/Min.
- Freely programmable fabric cutting knife system
- Sewing width 0.1mm - 03 mm
- Fabric transport system with step motor control
- Pneumatic thread trimmer
- Sewing start & end photocell system
- Sewing start & end backtacking or dense stitching adjustment system
- Efka servo sewing motor 220V 50/60 Hz
- Vacuum system
- Vacuum motor

OPTIONAL ACCESSORIES

- Additional mould set

New-tech 3300/1 Автомат для клапана кармана пиджака и брюк

СТАНДАРТНАЯ КОМПЛЕКТАЦИЯ

- Сенсорный ЖК дисплей с программируемым логическим контроллером.
- Одноигольная головка New-tech челночного стежка с прямым приводом
- Скорость шитья - до 4000 об/мин
- Программируемая система прорезки
- Ширина шитья 0.1mm - 03 mm
- Система продвижения ткани управляемая шаговым двигателем
- Пневматический обрезчик нити
- Система контроля начала и окончания шитья с использованием фотоэлементов
- Система настройки закрепки в начале/конце шитья + регулировка длины стежка
- Сервомотор Efka 220V 50/60 Hz
- Вакуумная система
- Вакуумный двигатель

ОПЦИИ

- Дополнительный набор шаблонов (лекал)

3300/1

CEKET KAPAK VE PANTOLON DİL UCU OTOMATI (KİLİT DİKİŞ)

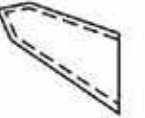
JACKET FLAP AND TROUSER
WAISTBAND EXTENSION
AUTOMAT

UNIDAD AUTOMATA DE TAPAS
DE SACO Y EXTENSION DE LA
CINTURA DEL PANTALON

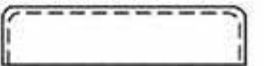
Автоматическая подшивочная
машина для низа брюк



PANTALON TROUSER



CEKET JACKET





New-tech 2600/1
PANTOLON VE CEKET CEP KARŞILIĞI OTOMATI (KİLİT DİKİŞ)
Kapasite: 4000 Adet / 8 saat

STANDART ÖZELLİKLER

- LCD dokunmatik ekran PLC kontrol ünitesi
- New-tech direct drive tek iğne kilit dikiş kafa
- Pnömatik iplik kesme sistemi
- Servo dikiş motoru 220V 50/60 Hz
- Kumaş taşıma sistemi step motor kontrollü
- 300 mm 'ye kadar katlama ve verme İstasyonu
- Dikış başlangıç ve bitiminde fotosel kontrol sistemi
- Dikış başlangıç ve bitimi dikış sıklığı ayarı
- İplik fotoseli
- İstifleyici
- Yüksekliği ayarlanabilen tekerlekli tezgah

İLAVE ÖZELLİKLER

- 400 mm'ye kadar katlama ve verme İstasyonu
- 3 Adet markalama lazeri (Etiket için)
- Etiket besleme sistemi

New-tech 2600/1
UNIDAD AUTOMATICA PARA DOBLAR Y COSER VISTAS DE BOLSILLOS (PUNTADA DE PESPUNTE) PARA CHAQUETAS Y PANTOLONES
CAPACIDAD: 4000 VISTAS/8 Horas

CARACTERISTICAS PRINCIPALES

- Unidad de control programable plc con pantalla LCD "Touch - Screen"
- Cabeza New-tech, con motor directo incorporado (direct drive) de una aguja, puntada de respunte
- Cortahilo neumatico
- Moto Servo de corriente alterna a 220V 50/60Hz
- Sistema del transportador de tela equipado por motor peso o paso
- Doblado y cosido al 300 mm
- Costura programable con remate inicial y final o con condensacion de puntadas con la sistema fotocelula.
- Ajuste facil del ancho de costura
- Fotocelula de hilo
- Apilador
- Banco de trabajo con ajuste de altura (70X110cm)

APLICACIONES

- Doblado y cosido al 400 mm
- 3 lamparas de marcado laser (para etiquetas)
- Sistema de alimentacion de etiqueta

2600/1

PANTOLON VE CEKET CEP KARŞILIĞI OTOMATI (KİLİT DİKİŞ)

POCKET FACING AUTOMAT FOR TROUSERS AND JACKETS (LOCK STITCH)

UNIDAD AUTOMATICA PARA DOBLAR Y COSER VISTAS DE BOLSILLOS (PUNTADA DE PESPUNTE) PARA CHAQUETAS Y PANTOLONES

Автомат для обработки мешковины кармана для брюк и пиджака (челночный стежок)

New-tech 2600/1
POCKET FACING AUTOMAT FOR TROUSERS AND JACKETS (LOCK STITCH)
Capacity: 4000 Facings / 8 Hours

STANDARD FEATURES

- LCD touch screen display with PLC control unit
- New-tech direct drive single needle lockstitch head
- Pneumatic thread trimmer
- Servo sewing motor 220 V 50-60Hz
- Fabric carriage system equipped with step motor control
- Fold and feed station up to 300mm
- Programmable sewing start & end stitch indicator under the surveillance of photocell system
- Sewing start & end dense stitch adjustment system
- Thread photocell
- Stacker
- Height-adjustable workbench equipped with wheels

OPTIONAL ACCESSORIES

- Fold and feed station up to 400mm
- 3 Units marking lamp(for labels)
- Label feeding system

New-tech 2600/1
Автомат для обработки мешковины кармана для брюк и пиджака (челночный стежок)
Производительность: 4000 Изделий / 8 часов

СТАНДАРТНАЯ КОМПЛЕКТАЦИЯ

- Сенсорный LCD экран с программируемым устройством управления
- Одноигльная головка New-tech челночного стежка с прямым приводом
- Пневматическая обрезка нити
- Серво мотор 220В 50/60 Гц
- Управление кареткой перемещения материала с помощью шагового двигателя
- Подгиб и подача до 300мм
- Индикатор количества стежков в начале и конце шитья, контролируется фотодатчиком
- Регулируемая длина стежка в начале и конце шитья
- Датчик обрыва нити
- Укладчик
- Регулируемая высота рабочего места, которое оборудовано колесами

ДОПОЛНИТЕЛЬНЫЕ ПРИНАДЛЕЖНОСТИ

- Подгиб и подача до 400мм
- Система лазерной маркировки - 3 метки
- Дополнительный транспорт



2600/1

PANTOLON VE CEKET CEP KARŞILIĞI OTOMATI (KİLİT DİKİŞ)

POCKET FACING AUTOMAT FOR TROUSERS AND JACKETS (LOCK STITCH)

UNIDAD AUTOMATICA PARA DOBLAR Y COSER VISTAS DE BOLSILLOS (PUNTADA DE PESPUNTE) PARA CHAQUETAS Y PANTOLONES

Автомат для обработки мешковины кармана для брюк и пиджака (челночный стежок)



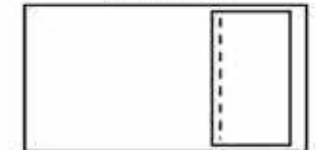
Top edge of attached pocket



Front pocket facing



Long front pocket facing



Facing hip pocket



9820/01

ELEKTRONİK GÖZLÜ İLİK DİKİŞ MAKİNESİ

ELECTRONIC EYELET BUTTON HOLER MACHINE

MAQUINA DE OJAL DE BOTELLA ELECTRONICA

ЭЛЕКТРОННЫЙ ПОЛУАВТОМАТ ДЛЯ ПЕТЕЛЬ С ГЛАЗКОМ



New-tech 9820/01

ELEKTRONİK GÖZLÜ İLİK DİKİŞ MAKİNESİ

Uygulama: Bay - Bayan dış giyim

STANDART ÖZELLİKLER

- 2500 devir/dakika ile yüksek verimlilik
- Kullanımı kolay çalışma paneli
- Hassas kumaşlarda mükemmel dikiş kalitesi (İğne batış noktası hassasiyeti artırıldı)
- Dikiş atlama sayısı azaltıldı
- Çalışma kolaylığı sağlayan geniş iş yerleştirme alanı (120 mm derinlik)
- Kolay bakım (merkezi yağlama sistemi, toplanabilir iplik artıkları, temizlenebilir ilik kumaş parçasıkları)
- Çevreye saygılı
- Bakım personeli için kolay ayar yapma imkanı
- Düşük güç tüketimli ekonomik model
- Kullanımı kolay LCD çalışma paneli (simgeler ve harflerin kullanıldığı kolay ekran, kısayol tuşları, çok dilli ekran, hassas ayarlama yapılabilen LCD panel)

New-tech 9820/01

MAQUINA DE OJAL DE BOTELLA ELECTRONICA

Aplicacion: Prendas terminadas Hombre/Mujer

CARACTERISTICAS PRINCIPALES

- Velocidad de costura hasta 2.500 rpm (mejora la productividad)
- Acabado fino de los ojales. (con el mecanismo de alimentación altamente rígido con servo control, punto puntada es muy precisa. Las puntadas saltadas se reducen.
- Brazo largo que permite la manipulación de materiales suaves o delicados (120 mms. De profundidad).
- Costura con reducción de ruido.
- Fácil mantenimiento (sistema de lubricación centralizado).
- Los residuos de hilo y tela pueden ser recogidos.
- Ambiente consciente.
- Fácil ajuste que favorece el mantenimiento del propio personal.
- Modelo económico con bajo consumo de energía eléctrica.
- Display de Cristal Líquido (LCD) con iconos y letras, fácil de entender.
- Teclas de acceso directo. Display multilinguaje. Ajustes finos pueden realizarse de manera muy sencilla.

New-tech 9820/01

ELECTRONIC EYELET BUTTON HOLER MACHINE

Application: Men/Women Ready Made Garments

STANDARD FEATURES

- Sewing speed up-to 2,500 rpm improves productivity
- Fine finishing of button holes. (With the highly rigid feed mechanism with servo control, stitch point is very precise. Skip stitches are reduced)
- Large arm pocket allowing smooth material handling (120 mm depth)
- Sewing with less noise
- Easy Maintenance (Centerilized Lubrication system, Thread waste can be collected, eyelet cloth chips can be collected)
- Environment conscious
- Easy adjustment favorable to maintenance staff
- Economical model with low power consumption
- Liquid Crystal Display (LCD) With icons and letters, easy to understand, shortcut keys. Multilingual display. Fine adjustment can easily be made.

New-tech 9820/01

ЭЛЕКТРОННЫЙ ПОЛУАВТОМАТ ДЛЯ ПЕТЕЛЬ С ГЛАЗКОМ

ПРИМЕНЕНИЕ: МУЖСКАЯ И ЖЕНСКАЯ ВЕРХНЯЯ ОДЕЖДА

СТАНДАРТНАЯ КОМПЛЕКТАЦИЯ

- Скорость до 2500 стежков в минуту
- Отличное выполнение петель (благодаря высокоточной системе подачи с сервоприводом).
- Уменьшена вероятность пропуска стежков
- Большой вылет рукава обеспечивает легкое размещение ткани (глубина до 120 мм)
- Понижен уровень шума
- Легкое обслуживание (Централизованная система смазки, сбор обрезков нити, сбор высеченных глазков)
- Энергосбережение
- Легкость в настройке
- ЖК дисплей с буквами и значками легкий в понимании. Быстрые клавиши.
- Многоязычный дисплей. Легкость в выполнении точных настроек.

9820/01

ELEKTRONİK GÖZLÜ İLİK DİKİŞ MAKİNESİ

ELECTRONIC EYELET BUTTON HOLER MACHINE

MAQUINA DE OJAL DE BOTELLA ELECTRONICA

ЭЛЕКТРОННЫЙ ПОЛУАВТОМАТ ДЛЯ ПЕТЕЛЬ С ГЛАЗКОМ



TEKNİK ÖZELLİKLER SPECIFICATIONS	-00	-01	-02	
İPLİK KESİCİ THREAD TRIMMER	ÜST İPLİK KESİCİ UPPER THREAD TRIMMER	Uzun iplik kesimi Long thread cut	Uzun iplik kesimi Long thread cut	Kısa iplik kesimi Short thread cut
	ALT İPLİK KESİCİ LOWER THREAD TRIMMER	Yok None	Uzun iplik kesimi Long thread cut	Kısa iplik kesimi Short thread cut
ARNA UYGUNLAMA ALANLARI MAIN APPLICATIONS	Kadın giyimi Ladies' wear	Erkek giyimi, günlük giyim Men's wear, casual wear	Kotlar Jeans, trousers	
DİĞER UYGUNLAMA ALANLARI OTHER APPLICATIONS	Erkek giyimi, giyim-lik giyimler, pantolonlar Men's wear, casual wear, jeans, trousers	Erkek giyimi, kotlar, pantolonlar Ladies' wear, jeans, trousers		
ÖZELLİKLER FEATURES	Sadece üst iplik kesici ile kesilir. 50 mm uzunluğuna kadar iplikler dikkate alınabilir. Sadece üst iplik kesici ile kesilir. 50 mm uzunluğuna kadar iplikler dikkate alınabilir. Sadece üst iplik kesici ile kesilir. 50 mm uzunluğuna kadar iplikler dikkate alınabilir.	Tüm iplikler iplik kesiciler ile uzun olarak kesilir. Uzun iplik uçları sonraki işlemlerde sıkışabilir. Hassas işlemler için uygun değildir. Tüm iplikler iplik kesiciler ile uzun olarak kesilir. Uzun iplik uçları sonraki işlemlerde sıkışabilir. Hassas işlemler için uygun değildir.	Tüm iplikler iplik kesiciler ile kısa olarak kesilir. Bu işlem elle kesim derinden tutar ve iplik tüketimini azaltır. Tüm iplikler iplik kesiciler ile kısa olarak kesilir. Bu işlem elle kesim derinden tutar ve iplik tüketimini azaltır.	
DİKİŞ ŞEKLİ SEWING SHAPE				
DİKİŞ UZUNLUĞU SEWING LENGTH	Gözlü ilik: 8-50 mm Düz ilik: 5-50 mm Straight buttonhole: 5-50 mm	Gözlü ilik: 8-42 mm Düz ilik: 5-42 mm Eyelet buttonhole: 8-42 mm Straight buttonhole: 5-42 mm	22-30 mm L1422 (14-22mm) L1826 (18-26mm) L2634 (26-34mm) L3442 (34-42mm)	18-26 mm L230 (23-30mm) L2634 (26-34mm) L3442 (34-42mm)
KLAMER UZUNLUĞU (STANDART) LENGTH OF WORK CLAMP (STANDARD)		30 mm	30 mm	26 mm
BAĞLA UZUNLUĞU (STANDART) LENGTH OF HAMMER (STANDARD)		22 mm	24 mm	20 mm
BAĞLA UZUNLUĞU (EKLENTER) LENGTH OF HAMMER (ACCESSORY)		30 mm	28 mm	24 mm
DİKİŞ HIZI / SEWING SPEED	1.000 - 2.500 devir/dk (rpm/min)			
DİKİŞ GENİRLİĞİ / ZİGZAG GENİRLİĞİ ZİGZAG GENİRLİĞİ (FABRİKA AYARI) ZİGZAG WIDHT (FACTORY SETTING)	1,5-5,0 mm (Mekanik olarak 4,00 mm'ye kadar, zigzag genişlik telafisi ile 5,00 mm'ye kadar) 1,5-5,0 mm (Up to 4,00 mm in mechanical, up to 5,00 mm with zigzag width compensation)		0,5 - 2,0 mm	
DİKİŞ PUNTERİZ UZUNLUĞU TAPER BARTACK LENGTH	2,5 mm		5,00 mm	
KLAMER YÜKSEKLİĞİ CLAMP HEIGHT	Standart olarak 12 mm (14 mm'ye kadar mevcuttur) 12 mm as Standard (Available up to 14 mm)		16 mm	
BAŞLAMA YÖNÜ STARTING METHOD	Pedal (Trik pedalı tip, iki pedallı tip), El düğmesi (iki leventli tip) Foot switch (Treadle type, Two-pedal type), Hand switch (Two-lever type)			
BESLEME MEKANİZMASI FEED MECHANISM	Üç pür motor (P.V.M) ile aralık besleme Intermittent feed by 3 pulse motors (P.V.M)			
İĞNE / NEEDLE	DOX58 Nm10 - Nm120 (SCHMETZ)		DOX58 Nm10 - Nm120 (SCHMETZ)	
İĞNE (FABRİKA AYARI) NEEDLE (FACTORY SETTING)	DOX58 Nm100	DOX58 Nm90	DOX58 Nm110	
İŞ PANELİ İÇİN DESTEKLENEN DİĞER DİĞER DİLLE LANGUAGES SUPPORTED FOR OPERATIONAL PANEL	Japonya, İngilizce, Çince, Almanca, Fransızca, İspanyolca, İtalyanca, Portekizce, Türkçe ve Endonezya, Vietnam ve Rusça Japanese, English, Chinese, German, French, Spanish, Italian, Portuguese, Turkish, Indonesian, Vietnamese and Russian			
GÜVENLİK EKİPMANI SAFETY EQUIPMENT	Açıl durdurma fonksiyonu ve arıza durumunda emniyet devresi tarafından devreye sokulan dahili durdurma tertibatı Emergency stop function and built-in automatic stoppage device activated by safety circuit in case of trouble			
ÜST İLİK MOTORU UPPER SHAFT MOTOR	AC servo motor 550 W			
HAVA BASINCI / AIR PRESSURE	Ana reglajlar: 0,5 Mpa, Balta basıncı reglajları: 0,4 Mpa Main Regulator: 0.5 Mpa, Hammer Presser Regulator: 0.4 Mpa			
HAVA SARFIYATI/AIR CONSUMPTION	43,2 M3/dk (litre/dk) (litre/min)			
AĞIRLIK WEIGHT	Makine kafası: Yaklaşık 120 kg, İş paneli: Yaklaşık 0,6 kg, Kumanda kutusu: 34,2 - 36,2 kg (Uçlarıya göre farklılık gösterir) Machine head: Approx. 120 kg, Operational panel: Approx 0.6 kg, Control box: 34.2 - 36.2 kg (depending on the destination)			
GÜÇ KAYNAĞI - GÜÇ TÜKETİMİ POWER SUPPLY - POWER CONSUMPTION	Tek fazlı 100V/200V, Üç fazlı 200V/220V/380V/400V, 400VA Single Phase 100V/200V, 3-phase 200V/220V/380V/400V, 400VA			

Pantolon Bandı Trousler Line

New-tech
Sewing Systems



430 / D
438 / D

**ELEKTRONİK DIRECT DRIVE
PUNTERİZ MAKİNASI**

**ELECTRONIC DIRECT DRIVE
BAR TACKER**

**MAQUINA DE ATRAQUE
ELECTRONICA "DIRECT DRIVE"**

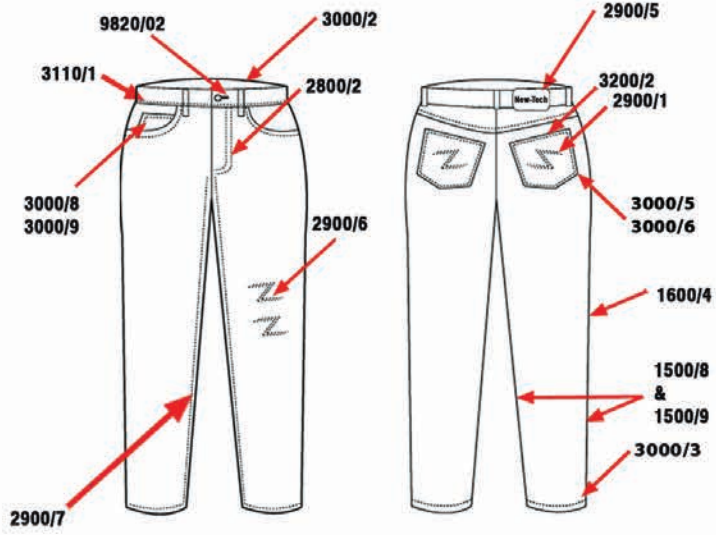
**ЭЛЕКТРОННЫЙ ЗАКРЕПОЧНЫЙ
ПОЛУАВТОМАТ ПРЯМОГО
ПРИВОДА**

TEKNİK ÖZELLİKLER SPECIFICATIONS	
DİKİŞ ŞEKLİ STITCH FORMATION	Tek iğneli düz dikiş Single needle lockstitch
AZAMI DİKİŞ HIZI MAX. SEWING SPEED	3200 dev./dak. (Rpm)
DİKİŞ ALANI (X-Y) SEWING AREA (X-Y)	Azami (Max.) 40 x 30 mm
BESLEME MEKANİZMASI FEED MECHANISM	Y-B Fasilalı besleme mekanizması (pulse-motor tahrik mekanizması) Y-B Intermittent feed mechanism (pulse-motor driven mechanism)
DİKİŞ UZUNLUĞU STITCH LENGTH	0.05 – 12.7 mm
DİKİŞ SAYISI NO. OF STITCHES	Değişken (Önceden ayarlı dikiş biçimleri ile ilgili detaylar için "Program Listesi'ne" bakın) Variable (Refer to "Program List" for details on the number of stitches for Sewing patterns that are already preset)
AZAMI DİKİŞ SAYISI MAX. NO. OF STITCHES	210.000 dikiş (Eklenebilecek 200.000 dikiş dahil) 210.000 stitches (including 200.000 stitches which can be added)
AYAK KALDIRACI WORK CLAMP LIFTER	Pulse motor tahrik sistemi Pulse motor drive system
AYAK YÜKSEKLİĞİ WORK CLAMP HEIGHT	17 mm maksimum (maximum)
ÇAĞANOZ ROTARY HOOK	Mekik çağanoz (ift mekik çağanoz, isteğe bağlı) Shuttle hook (double shuttle hook, optional)
TOKATLIVİCİ THREAD WIPER	Standart ekipman Standard equipment
İPLİK KESİCİ THREAD TRIMMER	Standart ekipman Standard equipment
ALT İPLİK TUTUCUSU THREAD NIPPER	Standart ekipman Standard equipment
VERİ DEPOLAMA METODU DATA STORAGE METHOD	Flash bellek (CF kartı kullanılarak herhangi bir desen eklenebilir) Flash memory (Any sewing pattern can be added by using CF card)
KULLANICI PROGRAMLARI NO. OF USERS PROGRAM	50
ÇEVİRİM PROGRAMLARININ SAYISI NO. OF CYCLE PROGRAMS	9 çevrim (Her çevrim için 15 program) 9 cycle (15 program for each cycle)
SAKLANAN VERİ SAYISI NO. OF STORED DATA	89 dikiş deseni önceden ayarlanmıştır (200'e kadar desen ilave edilebilir. Hafızada saklanabilen eklenebilir. Dikişlerin toplam sayısı 200.000'dir) 89 sewing patterns are set already (Up to 200 patterns can be added. Total number of stitches of stored data which can be added is within 200.000.)
MOTOR	AC servo motor 550W
AĞIRLIKLAR WEIGHTS	Makine kafası: 56 kg., İş paneli: 0,6 kg., Kumanda kutusu: 14,2 – 16,2 kg (Ülkeye göre farklılık gösterir) Machine head: 56 kg., Operational panel: 0,6 kg., Control box: 14,2 – 16,2 kg (depending on the destination)
GÜÇ KAYNAĞI POWER SOURCE	Tek fazlı 100V/200V, Üç fazlı 200V/220V/380V/400V, 400VA Single Phase 100V/200V, 3-phase 200V/220V/380V/400V, 400VA

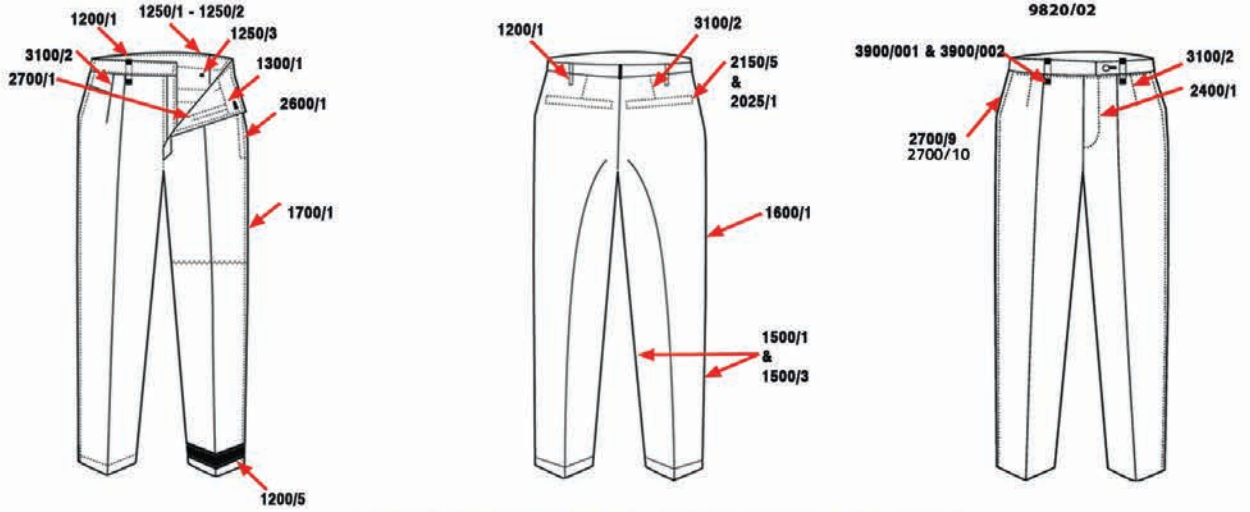
	DİKİŞ DESENİ SEWING PATTERN
NORMAL KUMAŞLAR İÇİN FOR ORDINARY MATERIALS	
KOT KUMAŞI İÇİN FOR DENIM	
İÇ CAMAŞIRLARI İÇİN FOR FOUNDATION GARMENTS	
DÜZ PUNTERİZ STRAIGHT BAR TACKING	
DİKEY ZİGZAG DİKİŞİ VERTICAL ZIGZAG STITCHING	
DİKEY PUNTERİZ VERTICAL BAR TACKING	
DİKEY DÜZ PUNTERİZ VERTICAL STRAIGHT BAR TACKING	
D PUNTERİZ CRESCENT BAR TACKING	
ÇAPRAZ PUNTERİZ CROSSED STITCHING	
ÇAPRAZ DİKİŞ CROSSED TACKING	
L DESENLİ PUNTERİZ L PATTERN TACKING	
KUŞ GÖZÜ DİKİŞİ CIRCULAR STITCHING	
GÖZLÜ İLİK İÇİN FOR EYELET BUTTONHOLE	

OTHER PRODUCTS

SPOR PANTALON VE KOT BANDI / CASUAL & JEAN LINE



PANTALON BANDI / TROUSER LINE



ÖRGÜ GRUBU & KNITWEAR LINE

